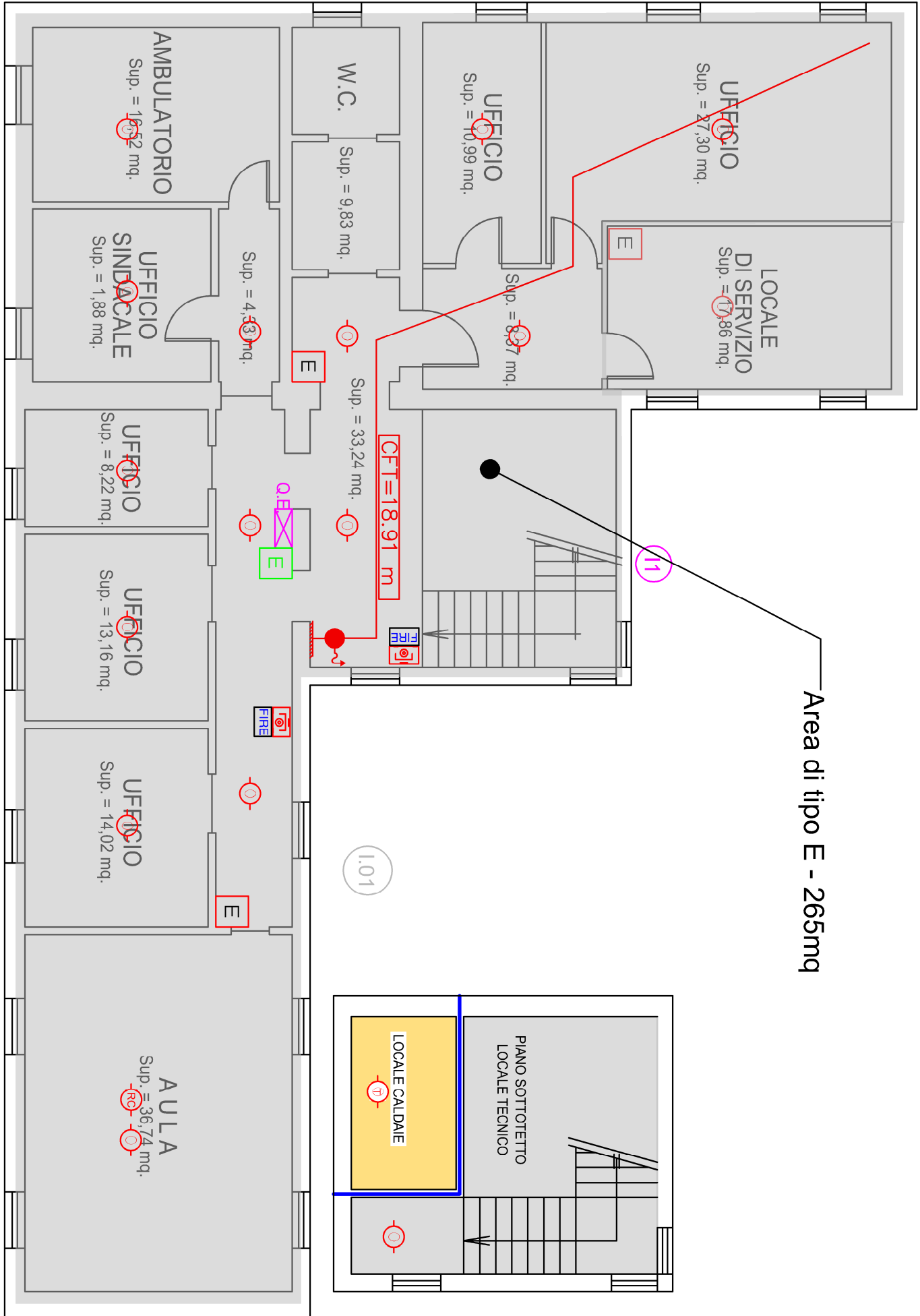


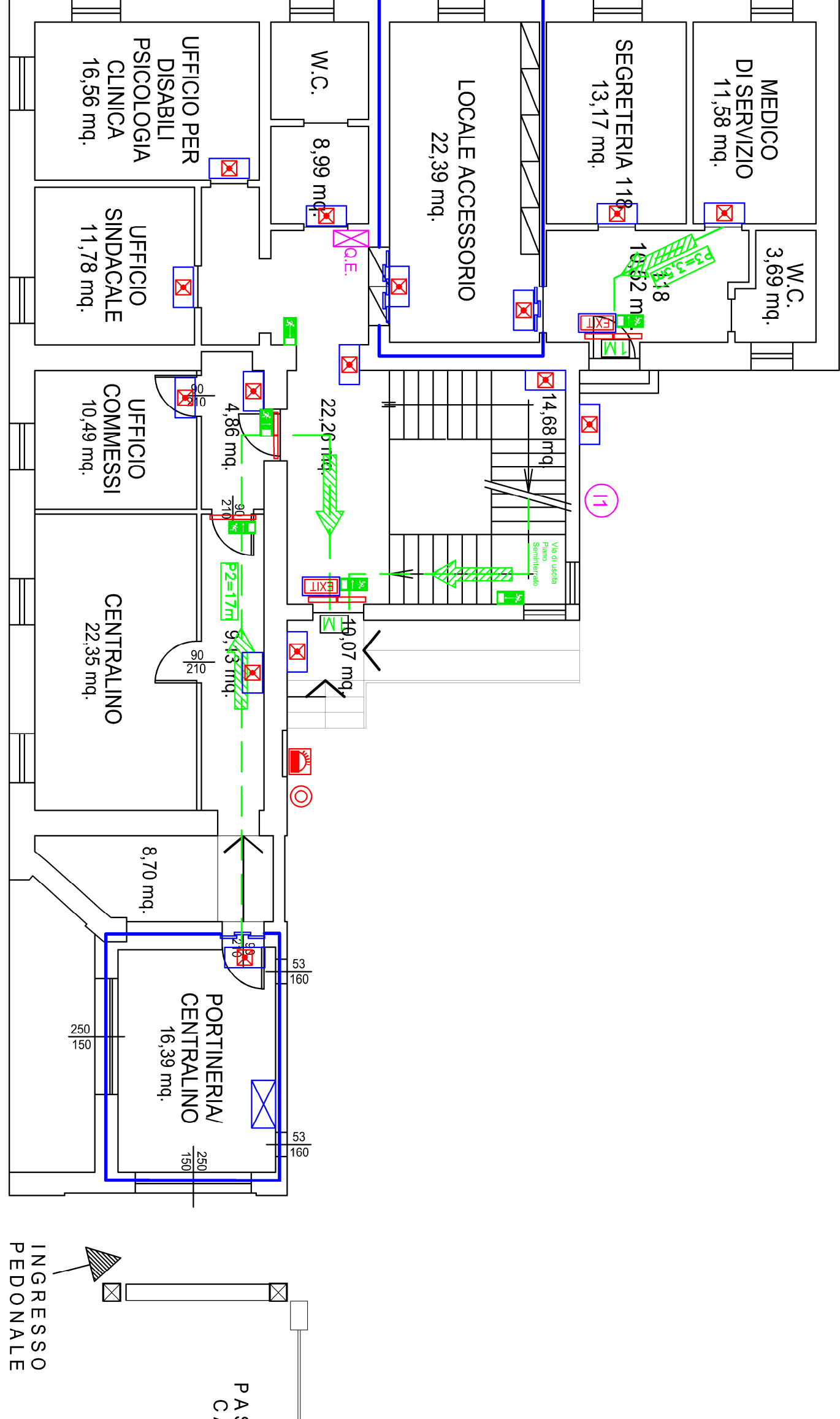
EDIFICIO I: Pianta Piano Primo - Padiglione Portineria

Percorsi d'Esodo ed Illuminazione di Emergenza



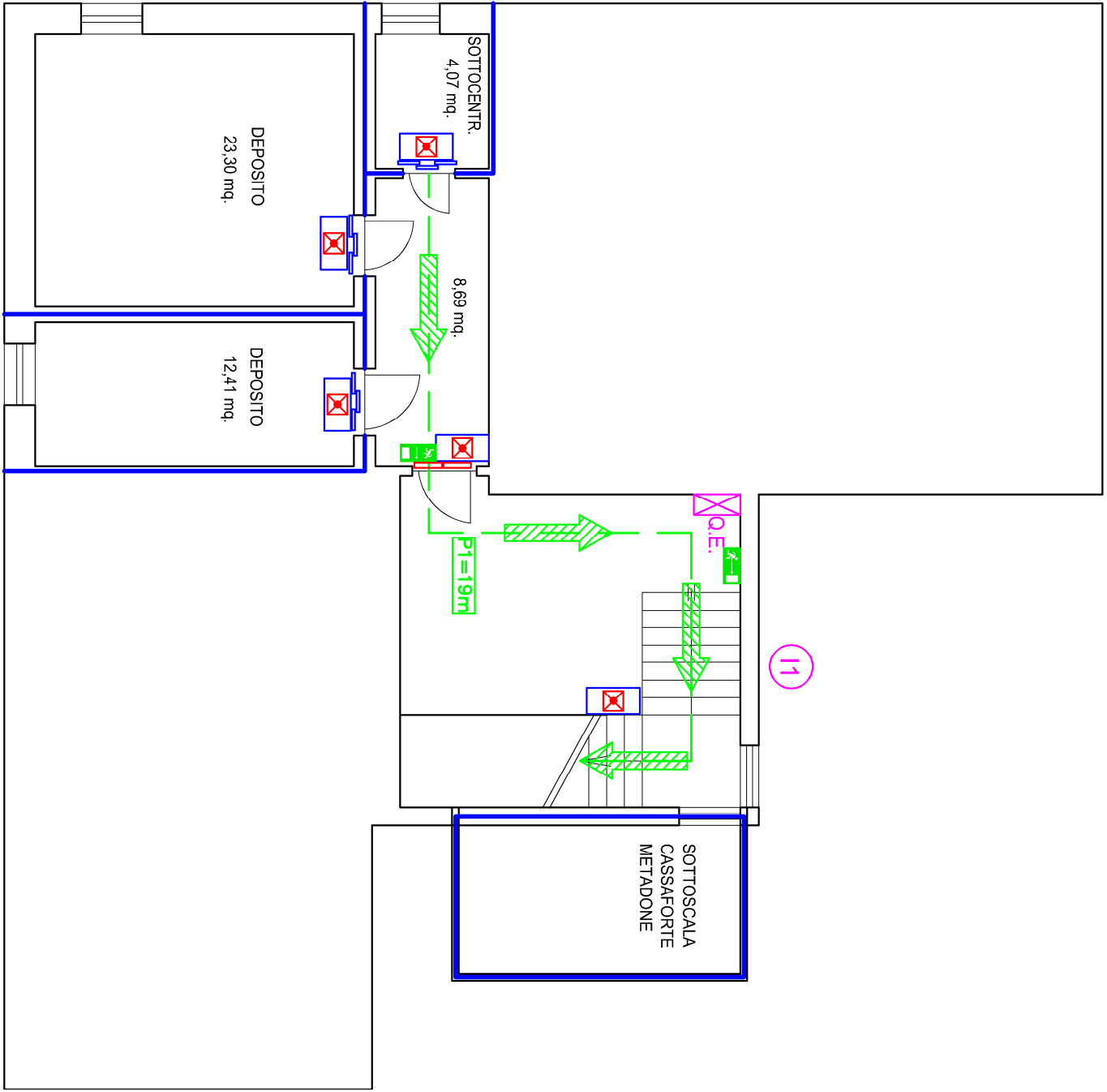
EDIFICIO I: Pianta Piano Primo - Padiglione Portineria

Compartimentazioni, Impianto di Rilevamento Fumi ed Impianto Antincendio



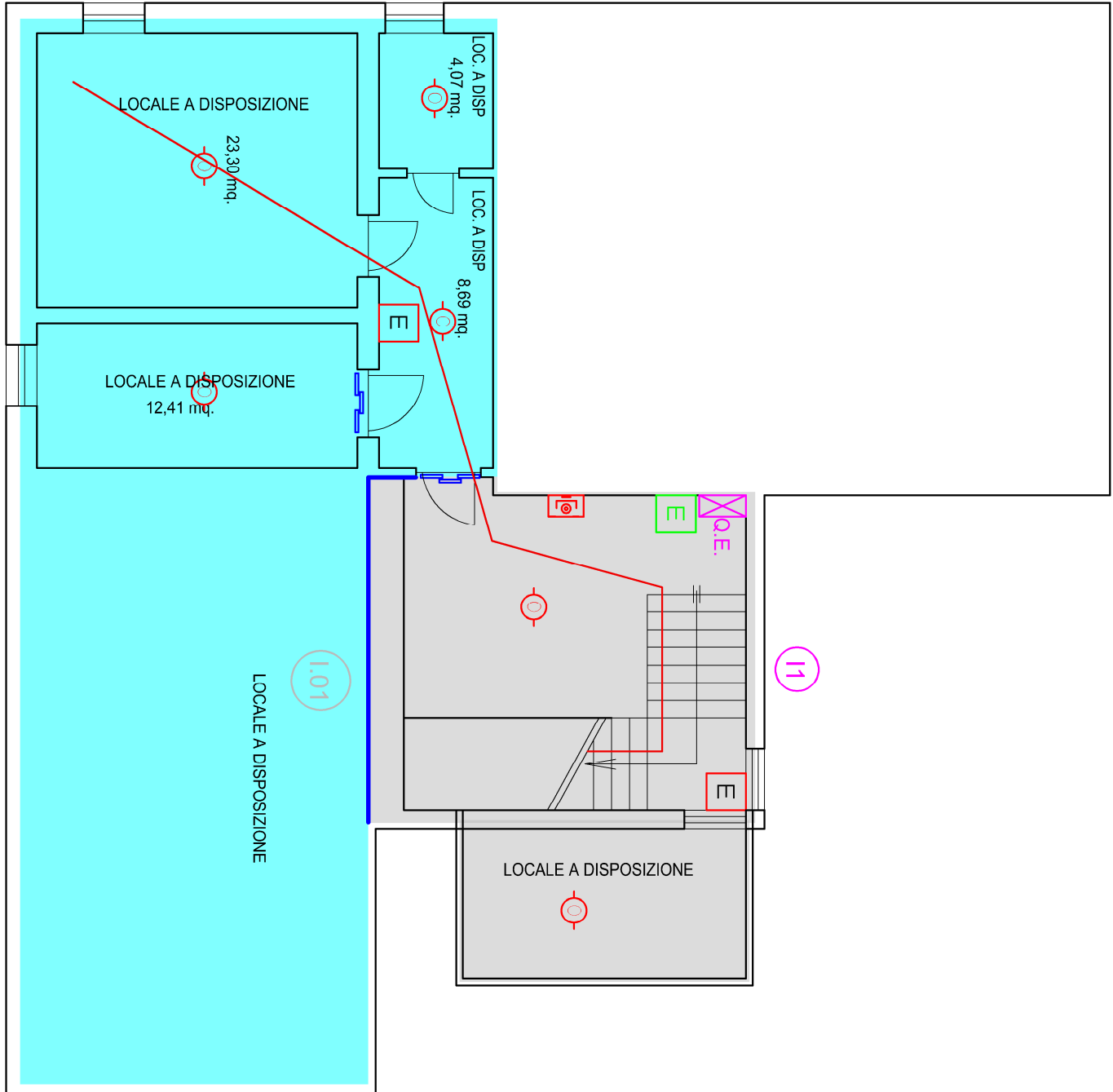
EDIFICIO I: Pianta Piano Terra - Padiglione Portineria

Percorsi d'Esodo ed Illuminazione di Emergenza



EDIFICIO I: Pianta Piano Seminterrato - Padiglione Portineria

Percorsi d'Esodo ed Illuminazione di Emergenza



EDIFICIO I: Pianta Piano Seminterrato - Padiglione Portineria

Compartimentazioni, Impianto di Rilevamento Fumi ed Impianto Antincendio

LEGENDA	
Descrizione	Simbolo grafico
Struttura REI 30	
Porta REI 30	
Struttura REI 60	
Porta REI 60	
Struttura REI 90	
Porta REI 90	
Struttura REI 120	
Porta REI 120	
Vie di uscita:	
Percorso di uscita orizzontale.	
Vie di uscita:	
Codice percorso d'esodo (vedi relazione)	
Percorso di esodo orizzontale.	
Percorso di esodo verticale.	
Percorso esodo orizzontale.	
Codice percorso d'esodo (vedi relazione)	
Copertura idrante - regola del filo teso	
Porta con maniglione antipanco	
Numero moduli porta di emergenza	
Lampada di emergenza SA (sempre accesa) S.A.	
Lampada di emergenza SA (sempre accesa) con pannello di emergenza	
Lampada di emergenza	
Autonomia 2 ore	
Idrante	
Naspo antincendio	
Estintore a polvere	
Estintore a CO2	
Attacco autopompa VV.FF.	
Rilevatore di Fumo	
Rilevatore Ottico di Fumo per installazione nel Controsfittito	
Rilevatore Termomeccanico	
Pulsante emergenza rilevazione fumi	
Segnalazione ottico acustico allarme incendio	
Serranda ingiallimento	
Interruttore impianto elettrico generale	
Sirena esterna	
Centralina lampada di emergenza	
Centralina rilevatore fumi	
Impianto di spegnimento automatico a pioggia - sprinkler - ai unito	
Impianto di spegnimento automatico a pioggia - sprinkler - a secco	

**PREDISPOSIZIONE ESAME PROGETTO PREVENZIONE INCENDI DEL PRESIDIO OSPEDALIERO S.S. TRINITA' DI BORGOMANERO**

**PARERE ESAME PROGETTO**

**EDIFICIO I**

**ALESSIO TEMPESTINI**

**PERITO INDUSTRIALE**

**ALBO PROVINCIA DI PISTOIA N°5/6**

**INGEGNERIA E CONSULENZA**

**CELLI: 439 327 31616.5**

**ALESSIO TEMPESTINI@P.A. PERITO.IT**

**WWW.ATBS.IT**

**Trabare e Firmare:**

**Professione: Anticendio**

**P.A. ALESSIO TEMPESTINI**

**Cod. Prov.07/090073**

**077\_2020\_001**

**TAV.9**